



PROTOCOLE SANITAIRE



RENFORCÉ
Novembre 2020

PROTOCOLE GESTES BARRIERES



CORONAVIRUS, POUR SE PROTÉGER ET PROTÉGER LES AUTRES



**Se laver
très régulièrement
les mains**



**Tousser ou éternuer
dans son coude
ou dans un mouchoir**



**Utiliser un mouchoir
à usage unique
et le jeter**



**Saluer sans se serrer
la main, éviter
les embrassades**



I La pose du masque



1 Lavez-vous ou désinfectez-vous les mains.



2 Prenez votre masque par les élastiques/liens,



3 et placez-le sur votre visage.



4 Positionnez le masque sur le nez et la bouche en incluant le menton.



5 Une fois placé, ne touchez plus votre masque.

I Le retrait du masque



1 Pour retirer le masque, enlevez-le par derrière, à l'aide des élastiques/liens et sans toucher le tissu du masque.



2 Pour un masque à usage unique, éliminez-le avec les ordures ménagères.

ou



3 Pour un masque réutilisable, lavez-le à 60°C pendant 30 min.



4 Lavez-vous ou désinfectez-vous les mains.

I Ce qu'il ne faut pas faire



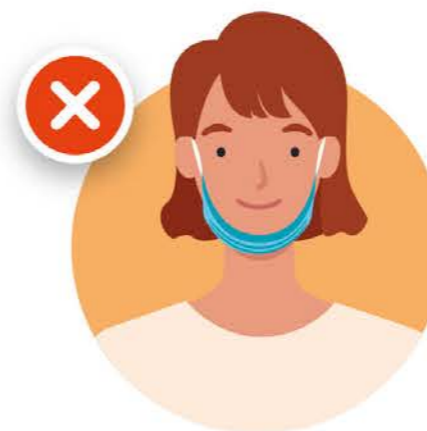
Porter son masque sous le nez ou juste au niveau du nez.



Avoir le menton découvert.



Toucher son masque une fois qu'il est en place.



Descendre le masque sous le menton.



Réutiliser le masque après l'avoir enlevé.

Changer de masque :

- Après l'avoir porté 4h
- Après avoir bu ou mangé
- Si votre masque devient humide ou souillé
- Si vous l'avez mis en attente sur votre front ou sur votre menton



PROTOCOLE ACCUEIL PRIMAIRE

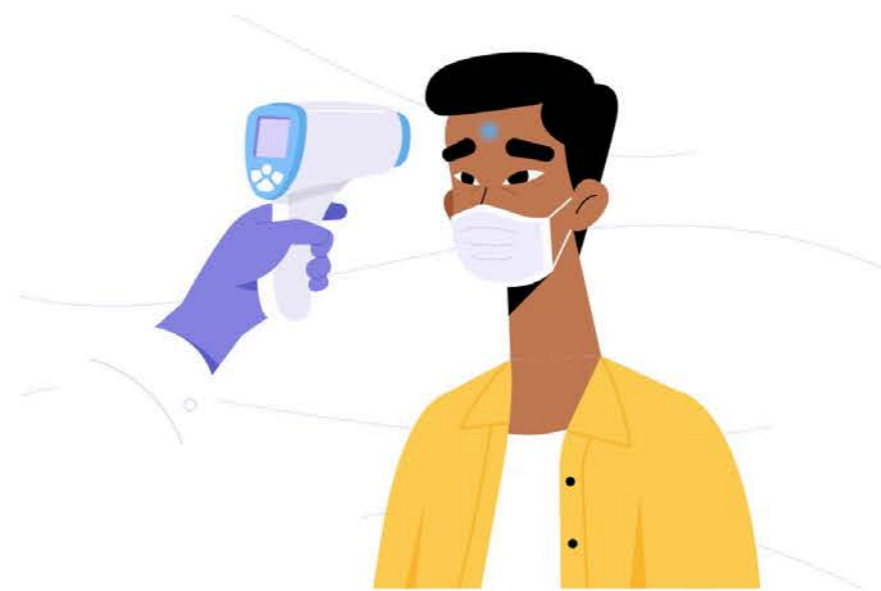


PRISE DE TEMPÉRATURE

Les parents sont invités à prendre la température de leur enfant avant le départ pour l'école.

En cas de symptôme ou de fièvre (37,8°C ou plus), l'enfant ne doit pas se rendre à l'école.

Des contrôles aléatoires seront effectués au sein de l'Établissement.





Port du masque obligatoire à partir du CP à l'intérieur et à l'extérieur de l'Établissement

(sauf indication explicite du professeur - EPS)



PORT DU MASQUE OBLIGATOIRE

Élève avec 2 masques "grand public", en tissu lavable ou 2 masques chirurgicaux jetables.

(Le changement se fera à l'issue du repas de midi)



Refus de porter son masque

=

ENTRÉE INTERDITE



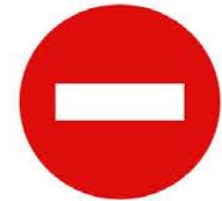
Élèves malades

=

ENTRÉE INTERDITE



Accès aux bureaux de l'administration avec masque obligatoire pour les parents



Aucune autre partie de l'établissement ne sera accessible !

PROTOCOLE CIRCULATION INTRA ÉTABLISSEMENT



GEL HYDRO-ALCOOLIQUE

Les élèves recevront une dose de gel hydro-alcoolique à l'entrée et à la sortie de la cantine. Les sanitaires sont par ailleurs à leur disposition pour se laver les mains.



CLASSE & TABLE UNIQUES EN PRIMAIRE

Un nettoyage quotidien de chaque salle sera réalisé, les élèves se chargeront eux-mêmes de leur plan de travail selon un protocole établi.



Des marquages au sol sont tracés à intervalle d'1 mètre à titre indicatif dans les voies de circulation et les espaces de récréation



Les poignées de portes seront nettoyées en continu toute la journée comme nous y avons procédé avant le confinement.



Les enseignants disposeront d'un pulvérisateur de gel hydro-alcoolique pour remédier aux contacts intempestifs en classe.

PROTOCOLE SALLE DE CLASSE



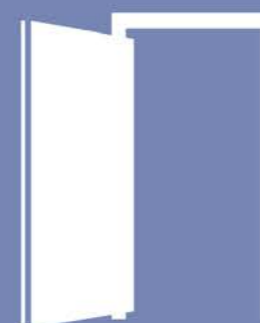
Port du masque
OBLIGATOIRE



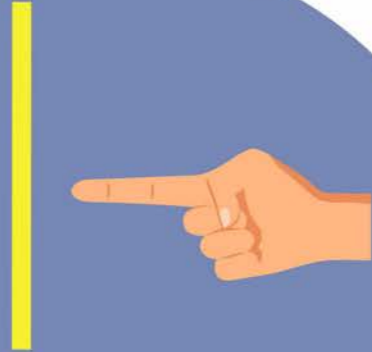
Nettoyage
des tables
(Si changement)



Aération
des classes
Récrés - Midi



Laisser les
portes ouvertes
(Si possible)



Encadrement de
la récréation



Plannings
de récréation
afin d'éviter les
regroupements



Port du masque
OBLIGATOIRE



Respect des gestes
barrières et des
distanciations
physiques

Quand cela est possible



Sanitaires fréquemment aérés
et désinfection régulière des surfaces



Se laver les mains
avant et après l'usage des WC

PROTOCOLE REPAS CANTINE

A partir du CE1



Les élèves devront manger tout le mois de Novembre avec les mêmes élèves le midi

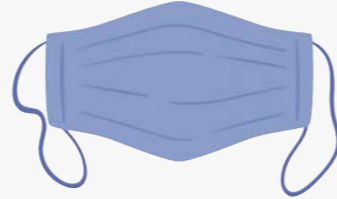


6



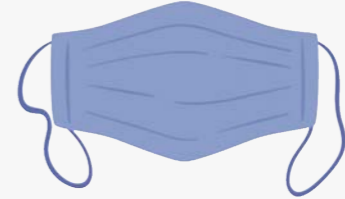
Installation aux places indiquées par le personnel

7



Disposition du masque sur le plateau

8



Port du masque lors des déplacements

9



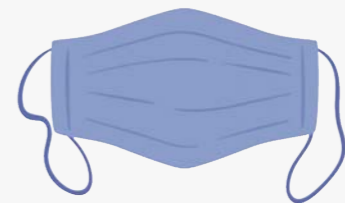
Rangement du plateau et du masque (ou jet si jetable)

10



Désinfection des mains

11



Port du nouveau masque

PROTOCOLE CAS SUSPECT



SYMPTÔMES

Fièvre -

Toux -

Mal de gorge -

Mal de tête -



Un élève présentant les symptômes de la maladie sera immédiatement sorti de la classe et confié aux infirmières. Si l'examen devait constater ne serait-ce que de la fièvre, les parents devront immédiatement venir le chercher.

En cas de suspicion confirmée, l'ARS sera informée et les mesures décidées par cette dernière seront appliquées et communiquées.

CONTACTER LES INFIRMIÈRES QUI VIENDRONT CHERCHER L'ÉLÈVE

RAPPELS



Nous rappelons qu'en cas de Covid confirmé dans votre entourage, une quatorzaine est imposée.

Merci dans ce cas ne pas nous confier votre enfant.



Nous vous demandons d'ores et déjà de sensibiliser vos enfants aux gestes barrières et aux règles de distanciation sociale, et sur l'impérieuse nécessité de les prendre au sérieux.



infirmerie@institution-saint-charles.fr



04 74 53 77 15



07 85 49 63 26